

INFORMATION TILL DIG SOM BEHANDLAS MED



soolantra[®]
(IVERMECTIN) 10 mg/g CREAM

BRA ATT VETA OM BEHANDLING MED SOOLANTRA[®]

- Soolantra innehåller den aktiva substansen ivermektin och krämen används på huden för att behandla de utslag och knottor som förekommer vid rosacea.
- Du ska använda Soolantra dagligen under behandlingskuren.
- Du kan komma att se en förbättring efter 4 veckors behandling.
- Behandlingskuren kan upprepas om besvären kommer tillbaka vilket ofta är fallet då rosacea är en kroniskt återkommande sjukdom.
- Liksom alla läkemedel kan detta läkemedel orsaka biverkningar, men alla användare behöver inte få dem – läs mer nedan och i bipacksedeln.

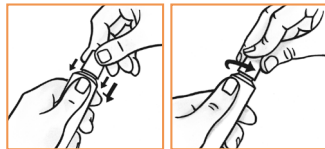
SÅ HÄR ANVÄNDER DU SOOLANTRA[®]

- Rekommenderad dos är en applicering per dag på huden i ansiktet.
- Använd inte kosmetika (andra ansiktskrämer eller make-up) innan du har applicerat den dagliga dosen Soolantra. Sådana produkter kan användas när krämen har torkat.

HUR DU ÖPPNAR OCH STÄNGER TUBEN MED DEN BARNSKYDDANDE KORKEN

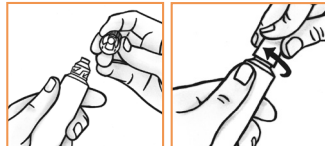
ÖPPNA:

Tryck ned korken och vrid moturs (vrid åt vänster).
Dra sedan av korken.



STÄNG:

Tryck ned korken och vrid medurs (vrid åt höger).



**FÖR ATT UNDVIKA SPILL SKA DU INTE TRYCKA PÅ TUBEN
DÅ DU ÖPPNAR ELLER STÄNGER DEN.**

HUR DU ANVÄNDER SOOLANTRA®



1

Tvätta ansiktet med varmt vatten och en mild rengöring, ej tvålbaserad. Torka ansiktet lätt med en mjuk, ren handduk.

Applicera en ärtstor mängd kräm till var och ett av ansiktets fem områden: pannan, hakan, näsan och varje kind.



2



3

Smörj sedan ut krämen i ett tunt lager i hela ansiktet. Var noga med att undvika ögonlocken, läpparna och slemhinnor såsom insidan av näsan, munnen och ögonen.

Tvätta händerna omedelbart efter att du har applicerat krämen.



4

EVENTUELLA BIVERKNINGAR

SOOLANTRA KAN TILL EXEMPEL ORSAKA FÖLJANDE BIVERKNINGAR:

Brännande känsla i huden, hudirritation, hudklåda och torr hud.

ALLMÄNNA RÅD TILL DIG SOM LIDER AV ROSACEA OCH SKA BÖRJA BEHANDLAS

Rosacea förekommer i ansiktet hos ca 10% av den vuxna befolkningen. Rosacea är en långdragen sjukdom med återkommande försämringsperioder. Uppkomstmekanismerna är okända. Sannolika föreligger en störning i ansiktets blodkärl och en inflammation. Rosacea är inte smittsamt. Målsättningen med behandlingen är att minska symtomen.

- Undvik solande och solarieanvändande då detta kan försämra din rosacea. Solkräm med hög skyddsfaktor (30–50+) bör användas mars–oktober. Smörjs en stund efter lokalbehandling.
- Undvik faktorer som ökar blodgenomströmningen i ansiktshuden om de orsakar dig besvär; värme, kyla, blåst, alkohol, het mat och dryck, starka kryddor och stress.
- Smörj ej lokala kortisonpreparat på rosacea – risk för uppblossning.

Råden är skrivna av Mats Berg, hudläkare; Karl Dunér, hudläkare; Håkan Mobacken, hudläkare; Margareta Svensson, hudläkare; Ingrid Synnerstad, hudläkare.

STÖD VIA SMS: Vill du få tips och råd via sms under din behandlingstid? Gå in på www.soolantrasms.se eller använd QR-koden.



Det finns mer information om SOOLANTRA i bipacksedeln som ligger i förpackningen; läs den noga.



Läs gärna mer om rosacea på www.actonred.se



Galderma Nordic AB, Seminariegatan 21, 752 28 Uppsala 018 444 03 30 www.galderma.se



SOOLANTRA® (ivermektin) 10 mg/g kräm. 30 g tub 251,00 kr, 60 g tub 439,30 kr.
Rx. D11AX22. Soolantra är indicerat för topikal behandling av inflammatoriska lesioner vid rosacea (papulopustulös) hos vuxna patienter. Produktresumé 2019-07-02. Ingår i förmånssystemet (när svar på tidigare behandling med azelainsyra bedömts vara kliniskt otillräckligt). För mer info se www.fass.se. Galderma Nordic AB, www.galderma.se

Vill du beställa fler SOOLANTRA avrivningsblock? Vänligen skicka ett mail till nordic@galderma.com eller kontakta din lokala Galdermarepresentant.

